

ANEXO ILUSTRATIVO

Estado inicial del objeto



Lado A



Lado B



Restos de forro interno

Estado inicial del objeto

Detalles



Faltante textil por biodeterioro. Hilos metálicos descosidos.



Faltante de ornamentación en las letras (lentejuelas). Abrasión del textil, hilos expuestos.



Faltante de soporte textil por deterioro biológico. Sectores descosidos (hilo metálico). Decoloración.



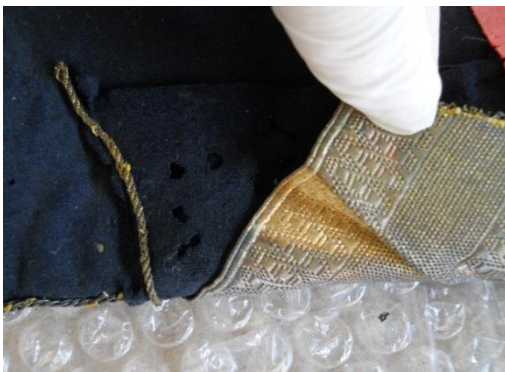
Faltante textil por biodeterioro. Distorsión dimensional, arrugas.



Cortes netos. Áreas descosidas. Faltante textil por actividad biológica.



Faltante textil por biodeterioro. Hilo metálico descosido. Etiqueta identificadora atada al hilo metálico descosido.



Decoloración del galón metálico. Faltantes en textil por deterioro biológico.



Pelusas y depósitos de suciedad sobre paño azul.



Textil e hilo metálico descosidos. Pequeño faltante de textil por biodeterioro.



Abertura para la cabeza: faltantes por deterioro biológico. Vista parcial del interior.

Estado inicial del objeto

Detalles



Rotura de hilos de la franja textil color rojo. Rotura de hilos de sujeción en borde superior. Manchas sólidas.



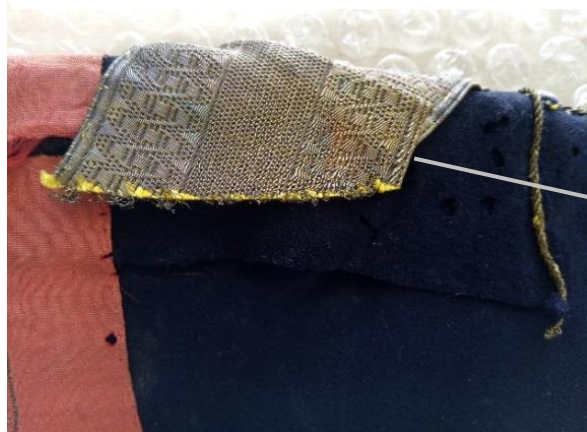
Franja textil color rojo descosida casi por completo en su borde superior (sector posterior de la pieza).



Detalle de letra bordada en hilo metálico con lentejuela (ornamentación) floja, destensada (palabra "LIBERTAD").



Faltantes de textil de distintos tamaños a causa del deterioro biológico.



Corte neto del galón metálico y textil azul. Faltantes por biodeterioro.



Detalle de corte neto del galón metálico. Los hilos metálicos salientes provocan otros deterioros como enganches y roturas.



Hilos expuestos en perímetro inferior de la franja textil color rojo, presumiblemente por abrasión y desgaste. Manchas sólidas.



Rotura de hilos de la franja textil por roce con galón metálico que se encuentra debajo de ésta.

Estado inicial del objeto

Detalles



Detalle del deterioro que presenta el forro interno confeccionado en seda cargada.



Reverso de la franja textil roja. Nótese el trabajo de bordado con hilo metálico y las roturas de hilos de costura en el perímetro de la franja.



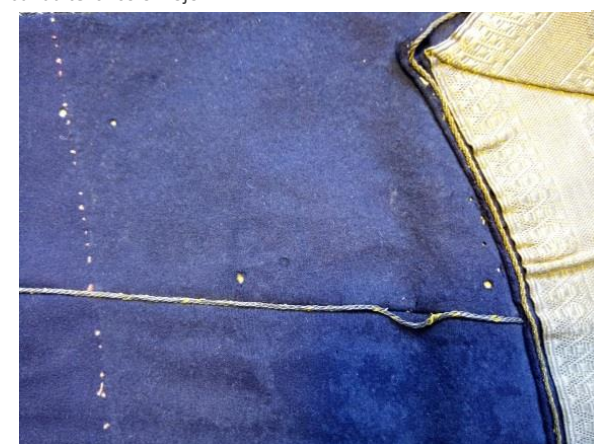
Faltantes perimetrales por deterioro biológico. Pelusas.



Faltantes por deterioro biológico. Costura original de unión de la banda textil color rojo.



Rotura de hilos de la franja textil por abrasión y desgaste.



Costura transversal con hilo de tonalidad rojiza. Faltantes de paño textil provocados por biodeterioro. Hilo metálico descosido.



Desgaste del acabado textil por actividad biológica. Distorsión dimensional, arrugas.



Hilo metálico perimetral descosido. Suciedad superficial, pelusas.

Estado inicial

Imágenes obtenidas por microscopía



Distintas tipologías de hilo metálico.



Faltantes de textil a causa del biodeterioro.



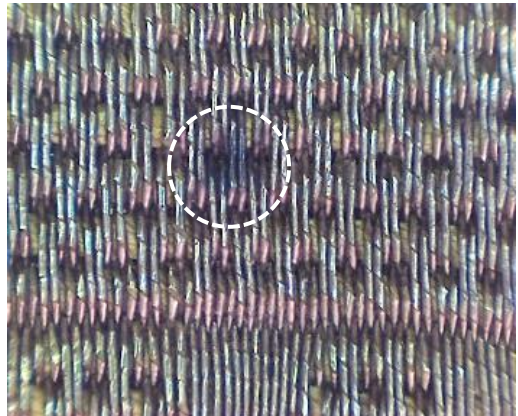
Faltante de acabado superficial por deterioro biológico, quedando visible la trama del textil.



Faltante de lentejuela ornamental en sector de la franja textil color rojo en la cual se lee: "BATALLÓN LIBERTAD".



Faltante de lentejuela ornamental. Asimismo se observan los hilos del alma del hilo metálico.



Detalle del tramado que presenta el galón metálico. Obsérvese, asimismo, una mancha sobre éste.



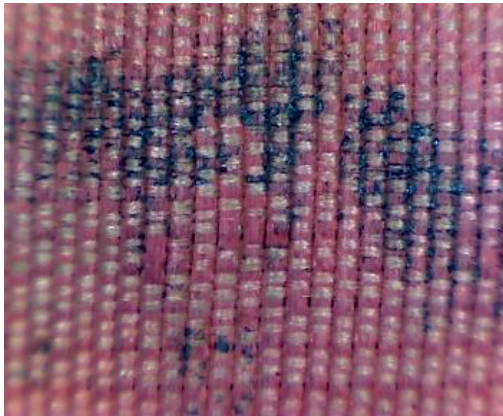
Franja textil color rojo. Detalle de hilos expuestos.



Lentejuela ornamental y "resorte" de sujeción central con presencia de óxido.

Estado inicial

Imágenes obtenidas por microscopía



Manchas sólidas sobre la franja textil color rojo.



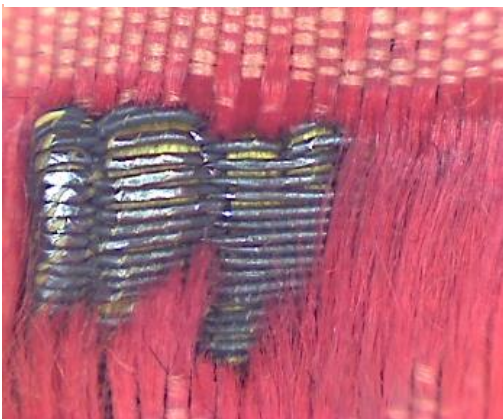
Mancha sólida sobre paño de lana color azul.



Restos del forro interno con presencia de puntadas de sujeción originales.



Rotura de hilos de franja textil color rojo. Hilos expuestos.



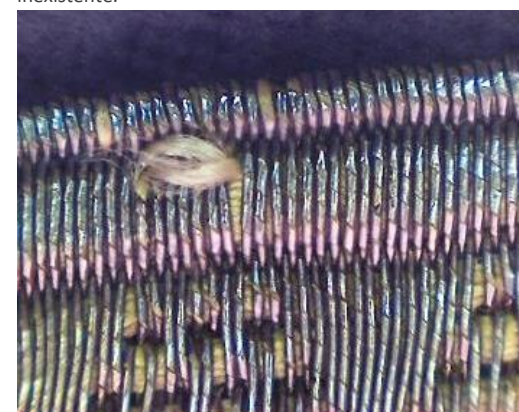
Hilos metálicos expuestos por sobre la franja textil color rojo, producto de la abrasión.



Hilo rojo que aflora por sobre el paño azul de lana. Presumiblemente sujetaría alguna ornamentación hoy inexistente.



Hilos metálicos expuestos por corte neto del galón metálico. Obsérvese el alma de éstos (hilos interiores).



Alma de los hilos metálicos del galón metálico que asoma entre éstos.

Tratamientos realizados

Se muestran algunos de ellos



Limpieza mediante microaspiración controlada.



Costura del hilo metálico que rodea perimetralmente al galón metálico.



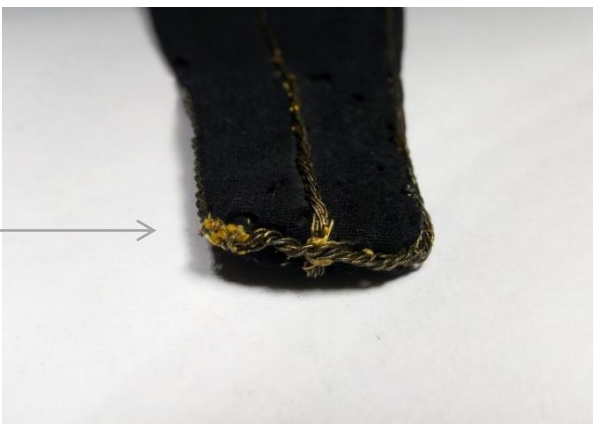
Sectores de hilo metálico longitudinal descosidos.



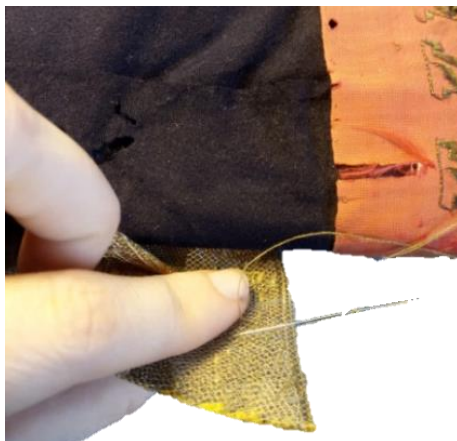
Mismo sector post intervención mediante costura con hilo al tono.



Hilo metálico perimetral descosido. Suciedad superficial, pelusas.



Mismo sector post intervención mediante costura con hilo al tono.



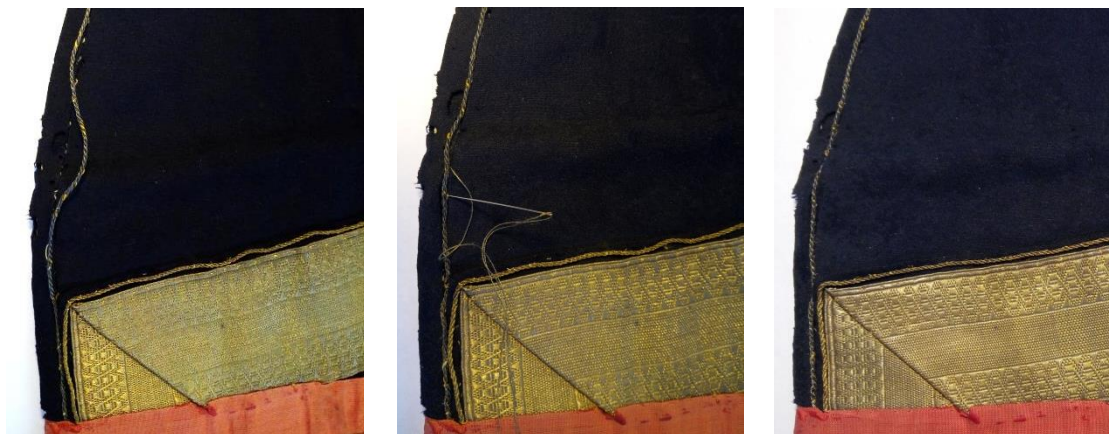
Encapsulado del galón metálico que presenta corte neto, a efectos de evitar futuros deterioros.



Encapsulado de la franja textil con corte neto, que contiene al galón metálico, a efectos de proteger y emproljar el sector.

Tratamientos realizados

Se muestran algunos de ellos



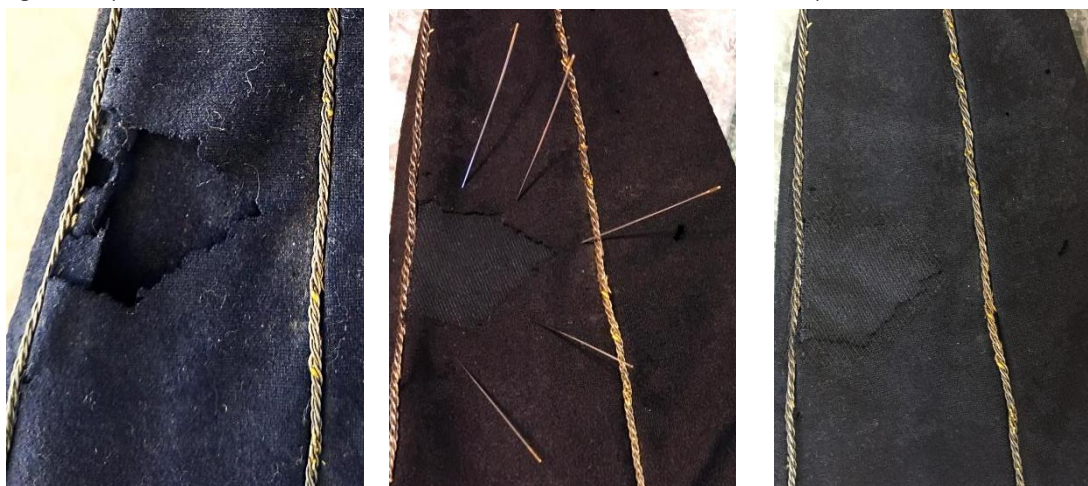
Etapas de trabajo: antes, durante y después de la intervención. Costura del hilo metálico que rodea al galón metálico.



Sector con corte neto, pre y post intervención. Encapsulados con tul francés al tono, según corresponda. .



Sujeción de hilos sueltos previo al encapsulado con tul francés al tono.



Etapas de trabajo: antes, durante (preparación) y después de la intervención. Reintegración de grandes faltantes con tela de soporte, tul francés e hilo al tono.



Lentejuela ornamental destensada, floja. Pre y post intervención (palabra "LIBERTAD").

Tratamientos realizados

Se muestran algunos de ellos



Costura perimetral de la franja textil color rojo que se encontraba descosida. Puntada alternada.



Encapsulado de protección con tul francés al tono. Puntada alternada.



En proceso: encapsulado de protección.



Post intervención: Encapsulado finalizado.



Faltantes de paño azul por actividad biológica.



Mismo sector, post intervención de reintegración de faltantes.



Costura de unión del forro interno confeccionado en tafeta sintética color negro.



Confección de caja de guarda para contener restos del forro original.

Estado final del objeto
Anexo comparativo pre y post intervención



Estado final del objeto
Anexo comparativo pre y post intervención



Estado final del objeto

Anexo comparativo pre y post intervención

